



**IL RESTAURO DEL PORTALE E
DELL’AFFRESCO PRESSO LA
FONTE BATTESIMALE**

IL DEGRADO: croste nere e biodeteriogeni



IL DEGRADO: esfoliazioni e perdita di materiale



IL DEGRADO: fessurazioni e distacchi



LA PULITURA DEL PORTALE



IL CONSOLIDAMENTO



ARMATURE E STUCCATURE DI GROSSO SPESSORE



LE STUCCATURE FINALI



PRIMA E DOPO L'INTERVENTO



PRIMA E DOPO L'INTERVENTO



PRIMA E DOPO L'INTERVENTO



PRIMA E DOPO L'INTERVENTO



PRIMA E DOPO L'INTERVENTO



PRIMA E DOPO L'INTERVENTO

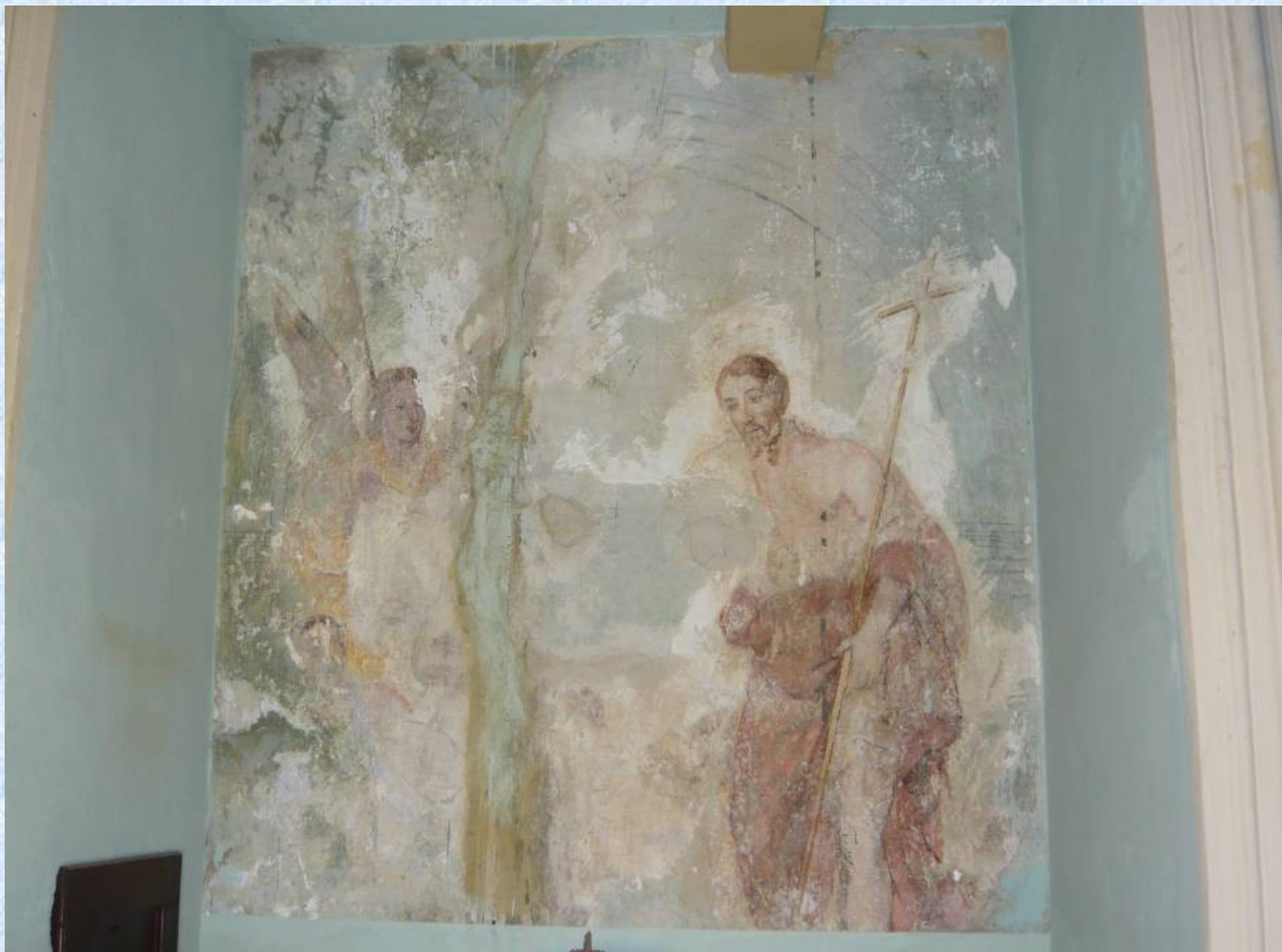


PRIMA E DOPO L'INTERVENTO



PRIMA E DOPO L'INTERVENTO





LA PULITURA DELL'AFFRESCO



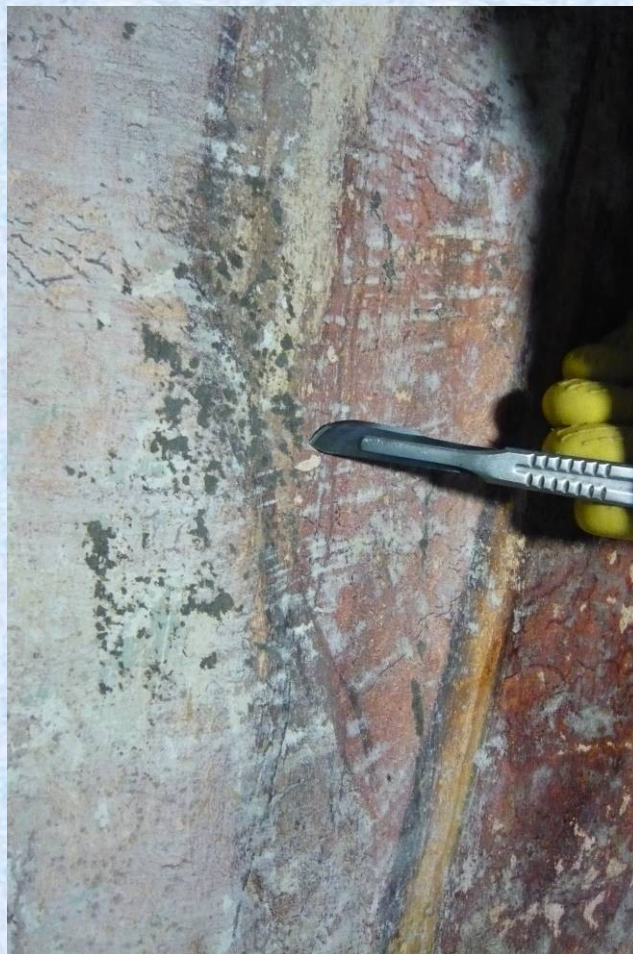
DESCIALBO



DESCIALBO



RIFINITURA A BISTURI



RIMOZIONE A SCALPELLO DELLE VECCHIE MALTE



STESURA DELLE NUOVE STUCCATURE



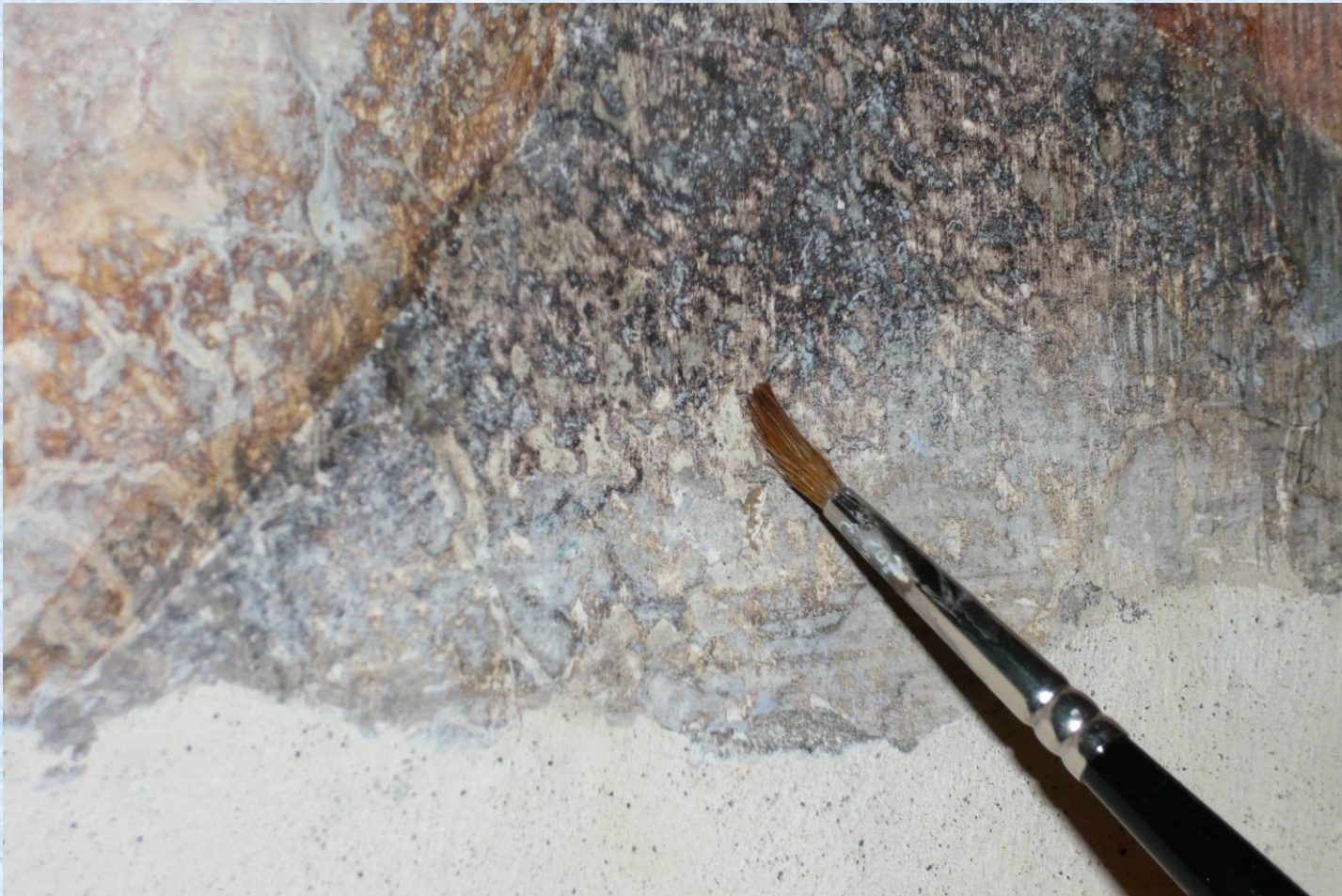
L'AFFRESCO STUCCATO



PARTICOLARE DELLE STUCCATURE



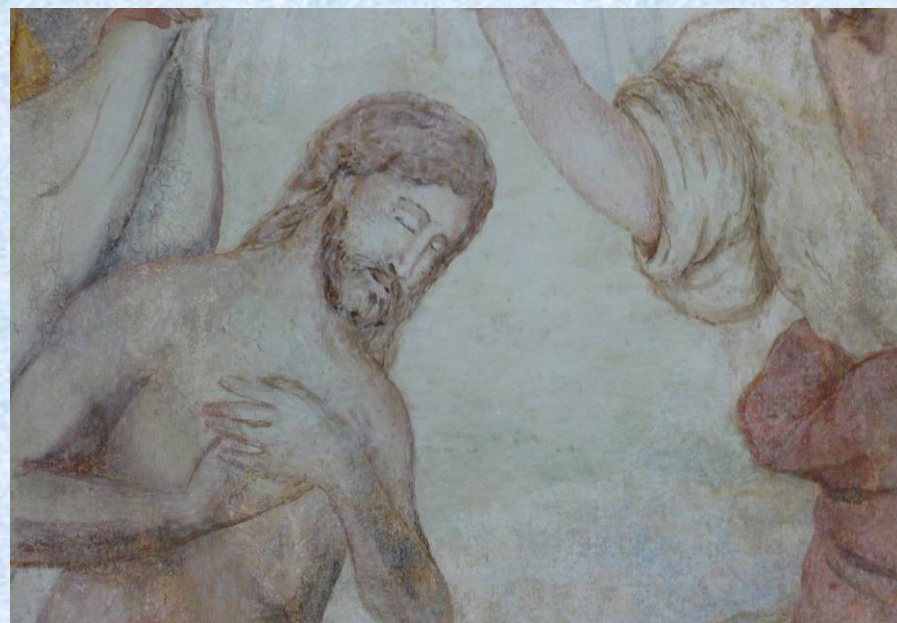
IL RITOCOCCO PITTORICO SULLE ABRASIONI



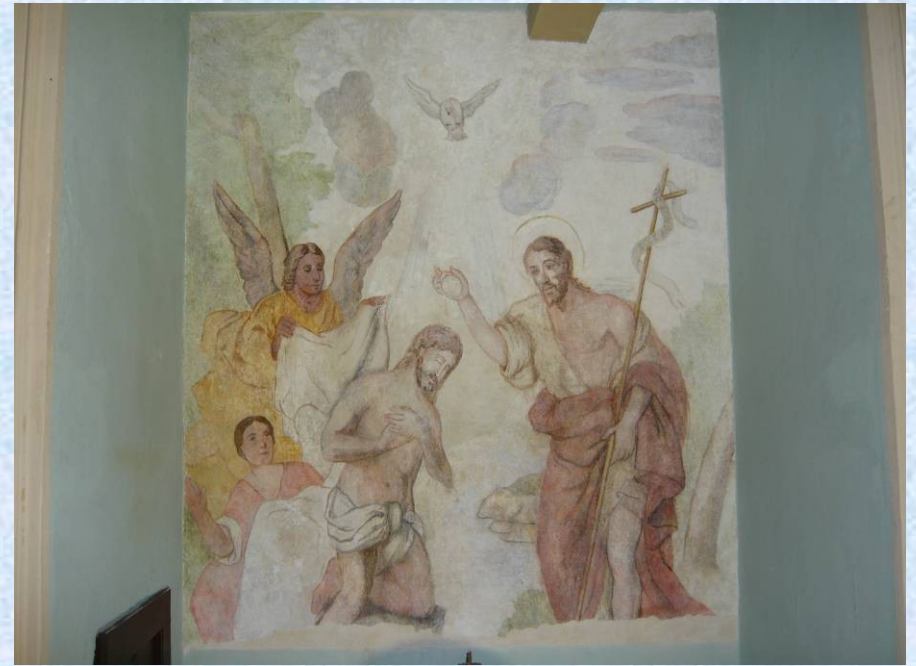
L'INTEGRAZIONE DELLA FIGURA DEL CRISTO



LA LACUNA CENTRALE PRIMA E DOPO L'INTEGRAZIONE PITTORICA



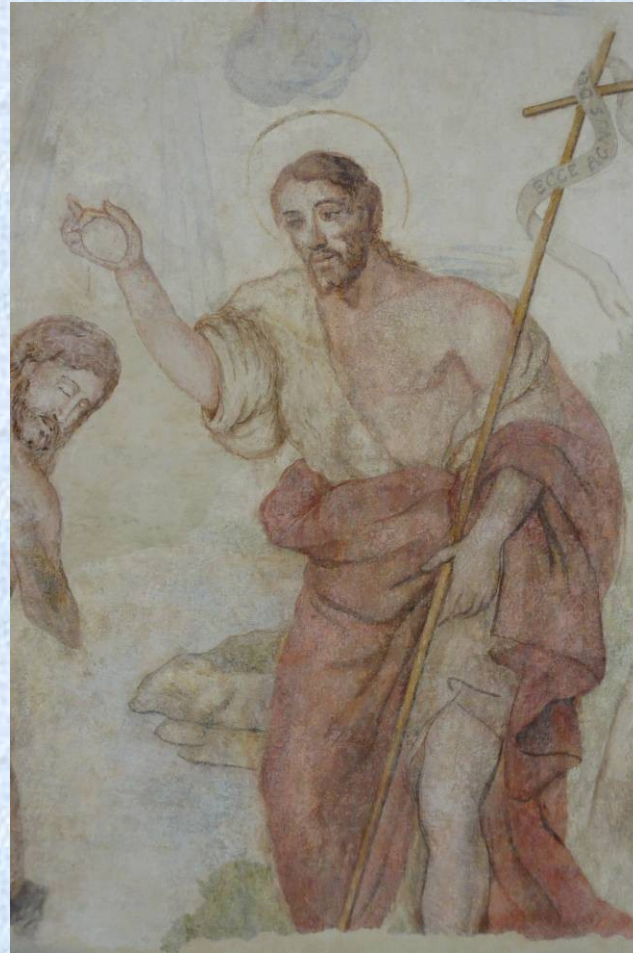
PRIMA E DOPO L'INTERVENTO



PRIMA E DOPO L'INTERVENTO



PRIMA E DOPO L'INTERVENTO



PRIMA E DOPO L'INTERVENTO

